

# Curriculum

aggiornato dicembre 2011

*etica*

*qualità*

*perfezionismo*

*lungimiranza*



Daisy Viviani

L'associazione non profit ArTeA è stata costituita nel 1996 quale naturale evoluzione del Comitato Italiano per le Arti Terapie (CIxAT), principale organizzazione nazionale nel campo delle Arti Terapie in attività a partire dal 1990. Scopo di ArTeA è contribuire alla conoscenza, promozione e approfondimento scientifico della teoria e pratica dell'Arteterapia. L'associazione aggrega professionisti che operano principalmente o esclusivamente con l'arteterapia e organizza iniziative volte alla sensibilizzazione dei servizi alla persona e alla formazione della figura professionale dell'Arteterapeuta.

ArTeA collabora con Enti pubblici e privati; promuove studi, ricerche, traduzioni e pubblicazioni nel campo delle Arti Terapie.

Fornisce progetti e consulenti per l'attivazione di Atelier di Arteterapia in ambiti sanitari, sociali e di prevenzione. Svolge attività di aggiornamento, consulenza e supervisione per operatori già formati.

Promuove la costituzione di Associazioni professionali nel settore specifico e iniziative di scambi fra Arteterapeuti, dando impulso a percorsi di miglioramento della qualità di vita di soggetti in difficoltà.



## FORMAZIONE

### SPECIALIZZAZIONE TRIENNALE

Le attuali scuole di specializzazione in Arteterapia ArTeA, accreditate dalla Associazione Professionale Italiana Arte Terapeuti, A.P.I.Ar.T., riservate a laureati e a operatori dei servizi socio-sanitari, sono riconosciute per l'alta professionalità dei formatori e per il livello di qualità del management.

- **Scuola di Specializzazione in Arteterapia di MILANO** (ex sede di Pavia), presso la "Scuola del Fumetto", in via Savona 10
- **Scuola di Specializzazione in Arteterapia di PORDENONE**, presso la Scuola Elementare "P. Marco D'Aviano" in Via Noncello.
- **Scuola di Specializzazione in Arteterapia di BOLZANO**, presso il Centro Parrocchiale Duomo, in Piazza Parrocchia, 24
- **Scuola di Specializzazione in Arteterapia di TRANI** (BT) *indirizzo da definire*
- **Scuola di Specializzazione in Arteterapia di CATANIA** (ex sede di Palermo) *indirizzo da definire*

### STORICO CORSI TRIENNALI

A partire dal 1995 ArTeA ha fondato e diretto Scuole triennali di Arteterapia anche in altre sedi: Trieste, Lecco, Cagliari, Palermo, Pavia.

### ALTA FORMAZIONE

Per gli Arteterapeuti specializzati ArTeA propone ogni anno un ciclo di formazione permanente, nelle sedi di Milano, Pordenone e Bolzano, con incontri che si tengono ogni due/tre mesi con lo scopo di perfezionare la professione, attraverso:

- lo studio di casi clinici
- la supervisione specifica in Arteterapia
- il project management
- l'aggiornamento e la ricerca
- il convegno annuale
- gli aspetti legali e deontologici

- la terapia artistica personale
- il seminario residenziale estivo.

### RESIDENZIALI ALTA FORMAZIONE

ArTeA organizza, dalla metà degli anni ottanta, seminari residenziali estivi di cinque giorni, utili all'approfondimento della pratica clinica, riservati ai diplomati in Arteterapia e ai professionisti della disciplina iscritti al Registro Nazionale degli Arteterapeuti.

I più recenti:

- 2011 a Chianciano Terme (SI)
- 2010 a Atri (TE)
- 2009 a Matera (MT)
- 2008 a Belgirate (VB)
- 2007 a Acqui Terme (AL)
- 2006 a Varallo Sesia (VC)
- 2005 a Colle di Val D'Elsa (SI)
- 2004 a Colle di Val D'Elsa (SI)
- 2003 a Colle di Val D'Elsa (SI)
- 2002 a Sandetole (FI)
- 2000 a Pieve di Cento (FE)





## SEMINARI TEMATICI

ArTeA promuove ogni anno circa venticinque Seminari di approfondimenti e tematici di una giornata, nelle diverse città dov'è presente con proposte formative.

Sono stati circa ottanta gli argomenti approfonditi in singoli seminari negli anni dal 1999 al 2011:

### **Titolo del seminario - Anno di realizzazione:**

- Arteterapia come psicoterapia (2005)
- Arteterapia e dinamica di gruppo (2001, 2002)
- Arteterapia e psicomotricità (2004)
- Arteterapia e solitudine (2003)
- Arteterapia Recettiva (2005, 2006, 2007, 2008, 2009, 2010, 2011)
- Arteterapia: i casi clinici (2005)
- Bianco-Nero, Luce-Ombra (2010)
- Calchi in gesso del volto (2009, 2011)
- Condotte autolesive e rifiuto di vivere (2010)
- Condotte trasgressive trattate in atelier (2011)
- Educazione alle emozioni e arteterapia come fattori di protezione dalle dipendenze patologiche (2004, 2005)
- Equilibrio squilibrio (2002)
- Espressione / Impressione (2006, 2007, 2008)
- Evoluzione grafica infantile (2003, 2004)
- Gli autori fondamentali nella storia del pensiero psicodinamico (2011)
- I cicli della vita in argilla (2002)
- I disturbi del comportamento alimentare (2004)
- I quattro elementi: la terra (2004)
- I requisiti fondamentali nella relazione di cura (2011)
- Il Bassorilievo in arteterapia (2006, 2010)
- Il Collage in arteterapia (2005, 2006, 2007, 2008, 2009, 2010, 2011)
- Il Disegno, la Grafica (2006)
- Il feltro. Conosciamo il materiale (2011)
- Il Fumetto in arteterapia (2008, 2009)
- Il Mandala (2003, 2011)
- Il melodramma racconta l'equivoco dell'amore (2005, 2010)
- Il progetto in arteterapia (2002)
- Il video in arteterapia (2008, 2009, 2011)
- Immagine Digitale (2007)
- L'acqua: immagine terapeutica, terapia in immagine (2005)
- L'acquerello (2010)
- L'acrilico, le possibilità di un medium versatile (2011)
- L'autoritratto materico (2011)
- L'Illustrazione (2007, 2008, 2009)
- La Cartapesta in arteterapia (2006, 2007, 2008)
- La Cartella di arteterapia (2008, 2009, 2010, 2011)
- La Decodifica in arteterapia (2002, 2003, 2004, 2006, 2007, 2008, 2010, 2011)
- La Diagnosi in arteterapia (2007, 2008, 2009, 2010)
- La foto in arteterapia (2010)
- La Fragilità (2006, 2007, 2008)
- La Leggerezza (2007, 2008)
- La poetica della terra (2002, 2005)
- La tecnica della pittura ad olio (2005)
- La visualizzazione in arteterapia (2004)
- Laboratorio Writer (2004, 2007)
- Le paure dei bambini e i codici della sofferenza (2005)
- Le scarpe di Van Gogh (2008)
- Malamore (2011)
- Maltrattamento infantile e abuso sessuale (2011)
- Mediazione dei conflitti (2011)
- Mobiles: la leggerezza nella scultura (2010)
- Oltre l'autoritratto (2003, 2004)
- Parlare in pubblico (2007, 2011)
- Passaggi inconsci dall'individuo al gruppo (2006, 2007, 2008)
- Problem setting e problem solving (2010)
- Processi di migrazione e relazioni di cura (2006)
- Processo per l'analisi e la risoluzione crea-



## FORMAZIONE

tiva dei problemi (2004)

- Psicodinamica del colore (2001, 2002, 2004, 2008, 2009, 2010)
- Psicopatologia (2008, 2009, 2010)
- Scultura - Le maschere in gesso (2003)
- Scultura con i materiali di recupero: dal movimento all'espressione (1999, 2000, 2003)
- Scultura in argilla nelle grandi dimensioni (2005)
- Scultura in legno (2005, 2008, 2009)
- Sculture in argilla (2005)
- Sculture in cartapesta (2004, 2005, 2011)
- Scultura in Gesso (2007, 2008, 2009)
- Sex offenders (2009, 2010)
- Situazioni di emergenza e arteterapia (2005)
- Tag, sticker e stencil nel processo identitario giovanile (2011)
- Tecniche grafiche e pittoriche in arteterapia (2001, 2002, 2003)
- Tracce di bambini (2007, 2008, 2010)
- Trash: l'insostenibile leggerezza dell'immondizia (2003, 2005, 2009, 2010)
- Un processo per l'analisi e la soluzione creativa dei problemi (2004)
- Volto e Identità (2007)
- Writing e street art (2008, 2009)
- Wunderkammer (2010, 2011)



- Pordenone, 15 ottobre

### Nel 2009:

- Pavia, 26 settembre 14 novembre
- Pordenone, 18 ottobre
- Pordenone, 13 dicembre
- Bolzano, 20 dicembre

### Nel 2008: ,

- Pavia, 21 settembre, 23 novembre
- Pordenone, 11 ottobre
- Rovigo, 8 novembre

### Nel 2007:

- Pavia, 16 settembre, 26 novembre
- Pordenone, 28 ottobre
- Cagliari, 26 novembre

### Nel 2006:

- Pavia, 1 ottobre, 26 novembre
- Palermo, 22 ottobre
- Pordenone, 29 ottobre
- Cagliari, 11 novembre
- Pesaro, 11 novembre

### Nel 2005:

- Pavia, 1 ottobre, 17 dicembre
- Firenze, 19 novembre
- Pordenone, 16 ottobre
- Cagliari, 4-5 luglio
- Palermo, 15 gennaio, 26-27 febbraio

### Nel 2004:

- Pordenone, 18 settembre, 24 ottobre
- Pavia, 12 settembre, 7 novembre

### Nel 2003:

- Palermo, 6 dicembre
- Campi Bisenzio (FI), 25 ottobre
- Pordenone, 12 ottobre
- Pavia, 21 settembre

### Nel 2002:

- Pavia, 16 novembre
- Pordenone, 23 novembre
- Campi Bisenzio (FI), 7 dicembre
- Palermo, 23 Marzo

## SEMINARI PROPEDEUTICI

ArTeA propone costantemente seminari teorico-pratici che introducono alla conoscenza dell'arteterapia e sono necessari per l'iscrizione alla formazione triennale proposta nelle diverse sedi.

Gli stages propedeutici effettuati:

### Nel 2011:

- Milano, 3 ottobre, 27 novembre
- Pordenone, 15 ottobre, 3 dicembre
- Catania, 29 ottobre
- Palermo, 24 settembre
- Bolzano, 10 dicembre

### Nel 2010:

- Milano, 8 ottobre, 27 novembre
- Palermo, 24 giugno, 25 settembre



RETE

## EDUCAZIONE CONTINUA MEDICINA

ArTeA in partnership con Associazioni e altri Enti ha gestito seminari e corsi accreditati E.C.M. (Educazione Continua in Medicina), tra i quali:

- **Corso per Psicologi ed Educatori Prof.li.**  
11-12-17-18 giugno 2009, Treviso
- **Corso per Psicologi ed Educatori Prof.li,**  
23-24-25 gennaio 2004, Treviso
- **Corso per Educatori Prof.li,**  
6-7 settembre 2003, Pavia
- **Corso per Infermieri Prof.li ed Educatori Prof.li,**  
21-22 novembre 2003, Carbonia (CA)
- **Corso per Educatori Prof.li,**  
24-25 maggio 2003, Pavia

## LABORATORI, CORSI

- Corso "Immagini e procedure di arteterapia per la gestione dei conflitti", presso Nuovi Percorsi, Associazione di Promozione sociale, Corato (BT), maggio - giugno 2011;
- Corso "Terza Età in movimento" per operatori del Servizio Civile, Ufficio formazione, Comune di Varese, ottobre 2007;
- Corso di Arti Terapie per operatori sociali e del Servizio Civile, Ufficio formazione, Comune di Varese, novembre 2006;
- Seminario teorico e laboratorio esperienziale nel Corso di Laurea in Educazione Professionale per l'Università dell'Insubria, gennaio-febbraio 2006, Varese;
- Seminario per operatori del sociale e del sanitario. Sindacato CISL, 14-15 giugno 2005, Reggio Calabria;
- Seminario di formazione Arteterapia nella pratica clinica e nella prevenzione, presso

Comune di Palermo, Settore Attività Sociali, Centro Sociale Sant'Anna, 5/6 febbraio 2005;

- Master di Arti Terapie, Fondo Sociale Europeo, Cooperativa ISP, Treviso, 2004;
- Seminario di formazione Immaginario e percorsi di cura, presso Dipartimento Salute Mentale dell'Azienda USL 6, Palermo, 2004;
- Corso Biennale nelle Arti Terapie, per operatori dell'Azienda Sanitaria di Casale Monferato e del Provveditorato agli Studi, Ticineto, 2003-2004;
- Ciclo di cinque Seminari, Arteterapia e Disagio, maggio-giugno 2001, Cagliari;

• Corso di aggiornamento Arteterapia nel disagio giovanile, presso Amministrazione Provincia Regionale, Palermo 1997;

• Corso di Aggiornamento nelle Arti Terapie per conto dell'Amministrazione Comunale. Da aprile a giugno 1997, Porcia (PN).





## PARTNERSHIP E CONVENZIONI

ArTeA, nello spirito dello statuto dell'associazione e al fine di agevolare gli associati nella ricerca e nella realizzazione di esperienze di pratica di Atelier, ha collaborato e collabora, attraverso convenzioni e progetti formativi per accordi di tirocinio, con numerosi Enti pubblici e privati, tra i quali:

- A.I.A.S. Associazione Italiana Assistenza Spastici Onlus (CA, PZ)
- A.I.S.M. Associazione Italiana Sclerosi Multipla (CA)
- Associazione AGAPE (VE)
- Associazione ALZHEIMER MULTIMEDIA Onlus (VA)
- Associazione ANFFAS Onlus (CA, GE, IM, MI, NO, RG, TN, VC, VI)
- Associazione APRITI CUORE Onlus (PA)
- Associazione ARTEMA (PU)
- Associazione AUTISMO HELP (CN)
- Associazione BARCETTA BLU (VE)
- Associazione CASA DEI GIOVANI (PA)
- Associazione Casa di Riposo VAL GARDENA (BZ)
- Associazione CASA FAMIGLIA L. SCROSOPPI Onlus (UD)
- Associazione COMUNITÀ NUOVA (MI)
- Associazione COMUNITA' PAPA GIOVANNI XXIII (RN)
- Associazione contro l'alcolismo ALISEO (TO)
- Associazione di Volontariato per la salute mentale Prog. ULISSE Onlus (TV)
- Associazione Volontariato PETRA (TS)
- Associazione Volontariato UBUNTU (PA)
- Associazione DIAKONIA Onlus (VI)
- Associazione DONNE AL TRAGUARDO (CA)
- Associazione F.A.R.C.E.L.A. (TV)
- Associazione FORUM PREVENZIONE (BZ)
- Associazione GENITORI AUTISMO (PT)
- Associazione GRUPPO ABELE (TO)
- Associazione LA NOSTRA FAMIGLIA Onlus (CO, VI)
- Associazione LA PORTA Onlus (TV)
- Associazione LICHTUNG (BZ)
- Associazione Malati Reumatici Veneto (TV)
- Associazione MOSAICO (GE)
- Associazione PICCOLA COMUNITA' (TV)
- Associazione Sarda Attuazione Riforma Psichiatria A.S.A.R.P. (CA)
- Associazione Trentina Sclerosi Multipla (TN)
- Associazione UNITRE (TO)
- Associazione Volontari ALFAOMEGA (MN)
- Azienda A.S.L. n.11 (VC)
- Azienda A.S.L. n.2 (SS)
- Azienda A.S.L. n.19 (AT)
- Azienda A.S.L. n.2 (LU)
- Azienda A.S.L. n.3 (MB)
- Azienda A.S.L. n.3 (PU)
- Azienda A.S.L. n.5 (SP)
- Azienda A.S.L. n.7 (SI)
- Azienda A.S.S. n.3 Alto Friuli (UD)
- Azienda A.U.L.S.S. n.10 Veneto Orientale (VE)
- Azienda A.U.S.L. n.3 (CT)
- Azienda Servizi alla Persona A.S.P. CITTÀ DI PIACENZA (PC)
- Azienda Ospedaliera - Provincia di Pavia (PV)
- Azienda Ospedaliera della Valtellina e Valchiavenna (SO)
- Azienda Ospedaliera di Vimercate (MB)
- Azienda Ospedaliera Fatebenefratelli (MI)
- Azienda Ospedaliera Ospedale di Circolo e Fondazione Macchi (VA)
- Azienda Ospedaliera Sacco - U.O.N.P.I.A. (MI)
- Azienda Ospedaliera Spedali Civili (BS)
- Azienda A.S.S. n.1 Triestina (TS)
- Azienda A.S.S. n.2 Isontina (GO)
- Azienda A.S.S. n.4 Medio Friuli (UD)



- Azienda A.S.S. n.6 Friuli Occidentale (PN)
- Azienda Pubblica di Servizi alla Persona (TS)
- Azienda Pubblica di Servizi alla Persona (IM)
- Azienda Pubblica di Servizi alla Persona M. GRAZIOLI (TN)
- Azienda Sanitaria Provinciale n.6 (PA)
- Azienda Servizi alla Persona GAVAZZI (MB)
- Azienda Servizi alla Persona S.TA CHIARA (LO)
- Azienda U.L.S.S. n.20 (VR)
- Azienda U.L.S.S. n.17 (PD)
- Azienda U.L.S.S. n.3 (VE)
- Azienda U.L.S.S. n.4 Alto Vicentino (VI)
- Azienda U.L.S.S. n.5 Ovest Vicentino (VI)
- Azienda U.L.S.S. n.12 Veneziana (VE)
- Azienda U.S.L. (MO)
- Azienda U.S.L. della Valle d'Aosta (AO)
- Azienda U.S.L. di Piacenza (PC)
- CAFEO S.r.l. (RG)
- Casa di Cura PARCO DEI TIGLI S.A.S. (PD)
- Casa di Cura VILLA MARGHERITA (VI)
- Casa di Cura STAGNO S.r.l (PA)
- Casa di Riposo Comune di Sacile (PN)
- Casa di Riposo TASSONI (VI)
- Casa di Riposo I.S.A.C.C. (VI)
- Casa di Riposo TERLANO (BZ)
- Casa Famiglia La Mimosa (PA)
- Centro Ambrosiano Solidarietà CEAS (MI)
- Centro Anziani DOMENICO SARTOR (TV)
- Centro Assistenza per Anziani LA CASA (VI)
- Centro ATLANTIS (TV)
- Centro di Riabilitazione Psichiatrica S.AMBROGIO (MI)
- Centro di Solidarietà di Firenze (FI)
- Centro Giustizia Minorile Sardegna (CA)
- Centro Socio Educativo STELLA POLARE (MI)
- Centro Territoriale Permanente (MB)
- Centro Territoriale Permanente Treviglio (BG)
- Collegio Provvidenza (UD)
- Comprensorio Sanitario di Bressanone (BZ)
- Comune di ARZACHENA (OT)
- Comune di BURCEI - Settore Sociale (CA)
- Comune di COGORNO (GE)
- Comune di DOLIANOVA (CA)
- Comune di MELZO - Servizio minori (MI)
- Comune di MOGGIO UDINESE (UD)
- Comune di NOVARA - Servizio educativo territoriale Handicap (NO)
- Comune di NOVE (VI)
- Comune di PORDENONE - Settore Servizi Socio-assistenziali (PN)
- Comune di SETTALA (MI)
- Comune di SORSO (SS)
- Comune di VARESE (VA)
- Comunità Comprensoriale Oltradige Bassa Atesina (BZ)
- Comunità Comprensoriale Valle Isarco (BZ)
- Comunità Comprensoriale WIPPTAL Alta Valle Isarco (BZ)
- Comunità S.GAETANO Thiene Onlus (VI)
- Congregazione Sorelle dei Poveri di S. Caterina da Siena (UD)
- Congregazione suore Figlie di Maria SS. della Presentazione al Tempio (MI)
- Consorzio Casa di Riposo e di Degenza ST. MICHAEL (BZ)
- Cooperativa Agenzia Sociale 2001 (UD)
- Cooperativa Sociale ALDIA (PV)



## RETE

- Cooperativa Sociale LA RETE (TN)
- Cooperativa Sociale LINTE (VI)
- Cooperativa Sociale ITACA Onlus (PN)
- Cooperativa Sociale ALBATROS (MI)
- Cooperativa Sociale Anffas Onlus Cooperativa Genova Integrazione (GE)
- Cooperativa Sociale ARETE' (VA)
- Cooperativa Sociale ARTI E MESTIERI (CO)
- Cooperativa Sociale CADIAI (BO)
- Cooperativa Sociale CO.ESA (MI)
- Cooperativa Sociale COOPSSE Onlus (GE)
- Cooperativa Sociale CRISTO PANTOCRA-TORE (PA)
- Cooperativa Sociale DEDO a.r.l. Onlus (MI)
- Cooperativa Sociale di Solidarietà LA MA-DONNINA (VI)
- Cooperativa Sociale - G.BERTANI (MN)
- Cooperativa Sociale EOS Onlus (TS)
- Cooperativa Sociale ESSERCI (MI)
- Cooperativa Sociale F.A.I. Famiglie, Anzia-ni, Infanzia (PN)
- Cooperativa Sociale FARSI PROSSIMO (MI)
- Cooperativa Sociale IL GIGLIO (MB)
- Cooperativa Sociale IL SENTIERO (MI)
- Cooperativa Sociale IL SORRISO (CO)
- Cooperativa Sociale KCS CAREGIVER (MB)
- Cooperativa Sociale L'ALTERNATIVA (PV)
- Cooperativa Sociale L'INCONTRO (TV)
- Cooperativa Sociale LA QUERCIA (LC)
- Cooperativa Sociale LE ROSE (FI)
- Cooperativa Sociale LE VELE (MI)
- Cooperativa Sociale LULE Onlus (MI)
- Cooperativa Sociale MYOSOTIS (BS)
- Cooperativa Sociale PER ASPERA (VC)
- Cooperativa Sociale PIANO INFINITO (VI)
- Cooperativa Sociale PORTA APERTA (SS)
- Cooperativa Sociale PRIMAVERA NUOVA (VI)
- Cooperativa Sociale PROG. 92 s.c.s. (TN)
- Cooperativa Sociale PROG. TENDA (TO)
- Cooperativa Sociale RADICA' Onlus (VI)
- Cooperativa Sociale SADURANO SA-LUS (FC)
- Cooperativa Sociale SOCIETA' DOLCE (BO)
- Cooperativa Sociale SOCIETA' NUOVA (BL)
- Cooperativa Sociale SODALITAS (MI)
- Cooperativa Sociale SOLARIS (MB)
- Cooperativa Sociale SOLIDARIETA' E SERVIZI (VA)
- Cooperativa Sociale SPAZIO APERTO SERVIZI Onlus (MI)
- Cooperativa Sociale SPES TRENTO (TN)
- Cooperativa Sociale STRANAIDEA (TO)
- Dipartimento di Salute Mentale (VC)
- Dipartimento di Salute Mentale Firenze A.S.F. (FI)
- Direzione Didattica (MB)
- Direzione Didattica Chiavari II Circolo (GE)
- Ente Morale Pio XI Casa Dell' Anziano (MI)
- Fondazione ADOLESCERE (PV)
- Fondazione AIUTIAMOLI Onlus (MI)
- Fondazione BENEFATTORI CREMA-SCHI Onlus (CR)
- Fondazione CASA CARDINALE MAFFI Onlus (LI)
- Fondazione CASTELLINI (MI)
- Fondazione ELEONORA E LIDIA Resi-denza Sanitaria per Disabili - Onlus (CO)
- Fondazione ELISABETTA GERMANI Onlus (CR)
- Fondazione EXODUS Onlus (VR)
- Fondazione ODAR (BZ)
- Fondazione OSIRIDE BROVEDANI Casa Albergo per Anziani (GO)
- Fondazione R.S.A. Garibaldi e Pogliani (CO)
- Fondazione Ricovero Martinelli O.N.L.U.S. (MI)
- Fondazione Salvatore Maugeri I.R.C.C.S. (PV)







## RETE

- Fondazione SAN GIULIANO (BG)
- GERSIA Gestione Residenze Sanitarie Assistenti (CA)
- I Park S.r.l. (VI)
- I.P.A.B. Fondazione Maniscalco - La Rosa (TP)
- Istituti di Ricovero e Riabilitazione I.R.E. Venezia (VE)
- Istituti Riuniti Airoidi e Muzzi Onlus (LC)
- Istituto Comprensivo Della Torre (GO)
- Istituto Comprensivo G. Marconi (MB)
- Istituto Comprensivo Mantova 2 (MN)
- Istituto Comprensivo n.1 Anna Frank (VI)
- Istituto Comprensivo Scuola Elementare e Secondaria (TN)
- Istituto Comprensivo Statale Antonio Ugo (PA)
- Istituto Comprensivo Val Tagliamento (UD)
- Istituto DAVID CHIOSSONE per ciechi e ipovedenti Onlus (GE)
- Istituto Magistrale Statale A. Veronese (TV)
- Istituto Ospedaliero di Sospiro (CR)
- Istituto Palazzolo Suore delle Poverelle (VI)
- Istituto per Servizi di Ricovero e Assistenza Anziani I.S.R.A.A. (TV)
- Istituto S. Antonio - Opera Don Guanella (LC)
- Istituto Salesiano BEARZI (UD)
- IV Circolo Didattico Statale (TP)
- L.I.L.T. Lega Italiana per la Lotta contro i Tumori (TV)
- Liceo Artistico Cardarelli (SP)
- Liceo Artistico Gaudenzio Ferrari (SO)
- Opera Assistenza Malati Impediti (CA)
- Opera Diocesana Assistenza - O.D.A. (FI)
- Residenza Sanitaria Assistita. s.r.l. Il Biffo (MB)
- Residenza del Parco s.a.s. (MI)
- Scuola Elementare Statale Novaro Ferrucci (MI)
- Scuola Media Padre R. Giuliani (VE)
- Scuola Media Statale Don Lorenzo Milani (PA)
- Scuola Media Statale n.10 (SS)
- Seconda casa di Reclusione Milano (MI)
- Società Cooperativa a.r.l. COO.S.S. Marche (AN)
- Società Cooperativa a.r.l. IL POLIEDRO (MI)
- Società Cooperativa Sociale a.r.l. Master (VA)
- Società Cooperativa Sociale a.r.l. Onlus Laboratorio Scuola (PN)
- Società Cooperativa Sociale AIPI (BO)
- Società Cooperativa Sociale CENTRO TAU (BZ)
- Società Cooperativa Sociale CIVIFORM (UD)
- Società Cooperativa Sociale CLAB (BZ)
- Società Cooperativa Sociale di Solidarietà La Quercia ONLUS (MN)
- Società Cooperativa Sociale ENTROPIA Onlus (VI)
- Società Cooperativa Sociale Girasole (PA)
- Società Cooperativa Sociale GRUPPO R • Cooperativa Polis Nova (PD)
- Società Cooperativa Sociale LA COCCINELLA (BI)
- Società Cooperativa Sociale LABEFORM (SR)
- Società Cooperativa Sociale Onlus ALTANA (CR)
- Società Cooperativa Sociale Onlus C.R.E.A (MI)
- Società Cooperativa Sociale Onlus GIUSEPPE OLIVOTTI (VE)
- Società Cooperativa Sociale Onlus HATTIVA LAB (UD)
- Società Cooperativa Sociale Onlus INSIEME SI PUO' (TV)
- Società Cooperativa Sociale Onlus LA MONGOLFIERA (BS)
- Società Cooperativa Sociale ORGANIZZARTE (TV)
- Società Cooperativa Sociale SERVIZI SO-





CIALI (CA)

- Società Cooperativa Sociale SVILUPPO SOCIALE (PA)
- Società Cooperativa Sociale TERRA MIA (TO)
- Società Cooperativa Sociale UNIVERSIIS (UD)
- Società Cooperativa Sociale ZENITH (TO)
- UNIONE ITALIANA dei CIECHI (PA)



## PARTNERSHIP

ArTeA dalla costituzione conta su collaborazioni nei diversi progetti e nella ricerca. Aggrega in iniziative pubbliche e di supervisione i professionisti del settore Artiterapie, promuovendo interventi preventivi, riabilitativi e terapeutici basati sulla qualità verificabile delle prestazioni; con altre scuole e associazioni collabora per la definizione del profilo professionale dell'arteterapeuta e per un riconoscimento "sul campo" dell'Arteterapia.

Attualmente è collegata stabilmente con le organizzazioni:

- NUOVI PERCORSI. Associazione di Promozione Sociale, Trani
- APIArT. Associazione Professionale degli Arte Terapeuti, Perugia
- Ar.Co.Es. Associazione, Cagliari
- Ar.Te.Ma. Associazione, Pesaro
- CESFOR. Centro Studi e Formazione, Bolzano
- INSIEME SI PUO'. Cooperativa Sociale,

Treviso.

- Centro Area 3 del Comune di Cagliari
- Comune di Pordenone
- Scuola del Fumetto di Milano
- Cooperativa Cosam Totus Tuus di Palermo

## PROGETTI

• ArTeA ha partecipato, con il suo Presidente in qualità di supervisore e con altri arteterapeuti associati, alla realizzazione del progetto "Arteterapia e tossicodipendenza in carcere", a cura del Dipartimento dell'Amministrazione Penitenziaria del Ministero di Giustizia, nel triennio 1999-2002 che ha coinvolto 300 detenuti nella Casa Circondariale di Viterbo e nella Casa di Reclusione di Padova.

• ArTeA ha in gestione diversi Atelier di Arteterapia in Enti pubblici e privati, affidati alla conduzione di soci arteterapeuti.

• ArTeA ha collaborato negli anni 2005, 2006, 2007, 2008, 2009, 2010, 2011 con la Fiera SpA di Vicenza realizzando otto Convegni nazionali su diverse tematiche sociali e psicologiche.

• ArTeA ha collaborato, nel corso del 2006 e del 2007, con il Comune di Varese, con Progetti di formazione rivolti a giovani del Servizio civile e ad operatori dei Servizi alla Terza Età.

• ArTeA ha promosso un corso di formazione biennale alle Arti Terapie per gli operatori della ASL di Casale Monf.to.

• ArTeA partecipa alle iniziative del Centro AREA 3 del Comune di Cagliari.





## CONVEGNI, CONFEREN-

ArTeA è da sempre presente, in veste di direzione scientifica e/o organizzativa, in eventi del settore Arti Terapie

**Alcuni tra i numerosi convegni promossi:**

- 2011** • **Terra e fuoco nell'immaginario umano.** Torino-Biella, 25-26 nov.;
- **Non taggare gli sconosciuti. Molestie e abusi sui minori.** Valenza, 22 nov.;
- **Memoria, sentimenti e cognizioni. I materiali artistici nella cura,** Vicenza, 22 ott.;
- **Il Polisegnico. Pratiche e teorie per orientarsi in arteterapia.** Chianciano Terme (SI), 3-4 luglio;
- 2010** • **Donne fuori dai confini. Immaginario femminile e arteterapia.** Vicenza, 23 ott.;
- **Altrove. Territori del dubbio e figure di confini.** Atri (TE), 4-5 luglio;
- 2009** • **Materiali ed Emozioni. Complessità e cornici teoriche nelle procedure arteterapeutiche.** Vicenza, 24 ott.;
- **In viaggio. L'Arteterapia tra inquietudine e futuri possibili.** Matera, 1-5 luglio.
- **Concetti, oggetti, trattamenti.**
- 2008** **L'Arteterapia tra esperienza estetica e cura** Vicenza, 24-25 ott.;
- **L'Assenza,** Belgirate (VB), 27 giu-1 luglio.
- 2007** • **Arteterapia e trattamento,** Vicenza, 26-27 ott.;
- **Identità: Appartenenze, differenze, esclusioni,** Acqui Terme (AL), 30 giugno-4 luglio;
- **Scenari del disagio giovanile: condotte trasgressive e spazi di operatività per l'arteterapia,** Vicenza, 2-3 marzo.
- 2006** • **Tecniche terapeutiche e tecniche artistiche: arteterapia e terza età, arteterapia e psichiatria,** Vicenza, 27-28 ott.;
- **Il Desiderio e l'Arteterapia,** Varallo Sesia, 30 giugno-4 luglio.
- 2005** • **Bullismo. Le condotte trasgressive nella Scuola: un percorso con le Arti Terapie,** Valenza (AL), 13 dic.;
- **Arteterapia e Terza Età,** Vicenza, 21 ott.;
- **La Vergogna e l'Arteterapia,** Colle Val D'Elsa ((SI), 30 giugno-4 luglio.
- **Arteterapia: paradigmi metodologici ed identità professionale** ,2° Congresso nazionale dell'Associazione Professionale Italiana Arteterapeuti, Perugia 27-28 nov.;
- **Il Narcisismo e l'Arteterapia,** Colle Val D'Elsa (SI), 2-6 luglio.
- **Arteterapia e clinica,** Colle Val D'Elsa (SI), luglio.
- **Arteterapia e condotte trasgressive,** Cagliari, 29 novembre, 20 dicembre;
- **Artiterapie e percorsi di trasformazione** Ticineto (AL), 28/29 maggio;
- **Arteterapia e Carcere. Applicazioni terapeutiche per tossicodipendenti in contesti trattamentali,** Roma, 4-5 dicembre;
- **L'equilibrio e l'Arteterapia,** Colle Val D'Elsa (SI), 26-30 giugno;
- **Arteterapia: percorsi formativi e trasformativi,** 1° Congresso nazionale dell'Associazione Professionale Italiana degli Arteterapeuti, Perugia, 25-26 maggio.
- **Suoni e colori nella memoria. Il ruolo delle terapie non-verbali nella riabilitazione del paziente Alzheimer.** Varzi (PV), 5 giugno.
- **Il soggiorno delle Emozioni nell'Arte,** Pieve di Cento (Ferrara), 5-9 luglio.
- **Arteterapia: realtà e progetto,** Pordenone, 18-19 settembre.
- **Le Arti Terapie e i disabili: dall'intrattenimento al trattamento,** Porcia (PN), 30 novembre.





## LE TESI

ArTeA, attraverso i suoi associati, svolge attività di ricerca teorica sul Modello Polisegnico applicato nel campo del disagio psicologico e sociale. Questa attività di studio e sperimentazione si esprime con scritti originali in forma di Tesi conclusive del percorso formativo.

### Alcuni titoli:

- Un filo rosso tra Arte, Scienza e Persone. Zangirolami Paola, 2011
- Colore. Limongelli Maura, 2011
- Immagini e immaginario nelle tradizioni popolari della Sardegna. Usai Ivana, 2011
- Writing, tag e arteterapia. de Rino Marta, 2011
- Arteterapia e burnout. Battisti Hanna, 2011
- I luoghi della morte. Rossi Stefania, 2011
- Arte femminile, interculturalità e arteterapia. March Eleonora, 2011
- Arte e potere, la fine dei sogni. Korini Valbona, 2011
- Il writing e i giovani. Nesto Donatello, 2011
- Preadolescenza e immaginario. Zuri Chiara, 2011
- Arteterapia e Affidamento familiare, un incontro possibile. Gagni Claudia, 2011
- Esperienze di cura con minori attraverso l'arteterapia. Tonelli Oriana, 2011
- Bambini feriti: la scatola, una possibilità di cura in arteterapia. Lampis Tiziana, 2011
- Un bel tacer non fu mai scritto. Secchi Eleonora, 2010
- Arteterapia e spiritualità. Mazzocca Giuseppina, 2010
- Un percorso identitario per la maturazione del doppio ruolo lavorativo. Balistreri Rosa, 2010
- Come dentro un manga. Murgia Caterina, 2010
- Fetish. Volpato Sara, 2010
- Arteterapia recettiva: uno stimolo insaturo per fabbricare desideri negli adolescenti. Cerri Michela, 2010
- Come satelliti sulla città. Piccin Patrizia, 2010
- Arteterapia come processo (protesi) cognitivo in senescenza. Marino Daniela, 2010
- Feticisti dell'immaginario. Marcelli Giulia, 2010
- Arteterapia ed etnopsichiatria a confronto. Noce Elisa, 2010
- Stereotipi di magrezza: donne alle strette! Usai Ileana, 2010
- Giardini visionari. Modina Cristina, 2010
- Menzogna e realtà in arteterapia. Gallus Adriana, 2010
- L'anima della materia. Lachin Flavia, 2010
- Esperienze di Arteterapia e risonanze nella produzione artistica del terapeuta. Di Jasio Bianca, 2010
- Gest-art. L'arteterapia in connessione con la Gestalt. Fonda Arianne, 2010
- Autismo e arteterapia. Milazzo Laura, 2010
- Arteterapia con gli anziani tra successi e insuccessi, Pagnin Pamela, 2010
- Arteterapia e AIDS: realizzazione di un atelier. Viapiana Valeria, 2009
- Figure Retoriche e Arteterapia. Raffa Claudia, 2009
- Percorsi di vita. Arteterapia e scuola. Cosentino Giovanna, 2009
- Geometrie della memoria. Drugman Luisa, 2009
- Aggressività e paura: dal gioco all'espressione tridimensionale. Pessina Claudia, 2009
- Il tirocinio in Arteterapia. Serra Manuela, 2009
- AIDS: l'approccio arteterapeutico alla malattia, Montorio Isabella, 2009
- Quando anche gli errori permettono la terapia, Bernard Alessia, 2009
- Fotografia, arteterapia, Dolfo Ferdinando, 2009
- L'immaginario della casa nei minori stranieri non accompagnati. Paccagnan Nadia, 2009
- L'arteterapia ricorre al santino nel trattamento del delirio. Bianchi Paola, 2009



- L'identità della donna tra erotismo e castità. Bagliolid Lisa, 2009
- Memorie traumatiche in arteterapia. Scarpa Marina, 2009
- Fumetto: ipotesi di utilizzo in arteterapia. Zuanetti Chiara, 2008
- Senza colore, la grafica in arteterapia. Arioli Elisabetta, 2008
- Arteterapia recettiva e forme dell'immaginario infantile. Stellino Daniela, 2008
- L'immaginario nel paziente psichiatrico. Barbagallo Francesca, 2008
- La comunicazione in Arteterapia, Vasile Loris, 2008
- Arteterapia e tossicodipendenza. Loatelli Simona, 2007
- Donne in ricerca della propria identità. Pirotta Anna, 2007
- La stereotipia nell'Handicap e nell'Arte. Maffi Gabriella, 2007
- I codici della Pubblicità e l'Arteterapia. Vilani Tatiana, 2007
- Arteterapia, cibo e aggressività. Rossato Zaira, 2007
- Prigioniere del corpo. Caronda Cinzia, 2007
- Ricostruire una trama. Romanini Monica, 2007
- Arteterapia e anziani nei servizi residenziali. Podavini Antonello, 2007
- La rieducazione cognitiva ed emotiva attraverso l'Arteterapia. Giacometti Elena, 2007
- L'Arteterapia e il vedere che cambia nell'operare psichiatrico. Bellini Tiziana, 2006
- "Preziosi compagni di viaggio" Arteterapia e handicap. Gioia Daniela, 2006
- La tecnica del collage e suo impiego in Arteterapia. Cattani Laura, 2006
- Analisi di un percorso di Arteterapia con un adolescente. Carbognin Fabrizia, 2006
- Malattie invalidanti in età adulta e l'Arteterapia. Zardini Lorenzo, 2006
- Arteterapia e illustrazione nei libri per ragazzi. Marizza Rita, 2006
- Il medium foto in Arteterapia. Spezzano Elio, 2006
- Utilizzo dinamico della copia in Arteterapia. Brivio Liliana, 2006
- Arteterapia applicata ad anziani affetti da demenza senile e morbo di Alzheimer. Moccellini Roberta, 2006
- Esperienza di cura e di integrazione territoriale attraverso l'arteterapia. Morra Patrizia, 2005
- Scultura in Arteterapia. Il punto di vista nel setting arteterapeutico. Guzzi Carlo, 2005
- Modalità e analisi fenomenologica nel trattamento di pazienti con disturbo dell'alimentazione incontrollata B.E.D. Comelli Eleonora, 2005
- Carcere e fuga con l'immagine, Lorena Pischredda, 2004
- Setting e arteterapia: teorie e realtà. Gestivo Valeria, 2003
- Tossicodipendenza, arteterapia, carcere. Nardelli Franco, 2003
- Atelier di arteterapia in un Nucleo Operativo Alcolisti. Rubini Lucia, 2003
- Il vissuto del terapeuta all'interno di un percorso di arteterapia in ambito privato. Nichelatti Carmelo 2003
- L'arteterapia in carcere. Forzatti Maddalena, 2003
- Il cambiamento in arteterapia. Schenone Sergio, 2003
- L'Arteterapia approccio riabilitativo alla persona anziana con decadimento cognitivo. De Matteis Agata 2003
- Uno sguardo "altro" sulla disabilità: dal segno alla metamorfosi plastica. Alfieri Annalisa, 2003
- Arte e Arteterapia: contaminazioni e decodifica. Pagani Paola, 2003
- L'Arteterapia a confronto con le dipendenze. Delaby Anne, 2002
- Transfert e controtransfert in Arteterapia. De Vita Maria Grazia, 2002
- L'Arteterapia: una possibilità d'intervento terapeutico attraverso le forme espressive,



## EDITING

valorizzando “le emergenze” che si manifestano nella produzione creativa. Manuguerra Alice, 1999

- Io so solo copiare. Bino Manuela, 1999
- Progetto di arteterapia per bambini con disagio evolutivo. Tomaselli Azalen, 1999
- Arteterapia e depressione nei soggetti affetti da: traumi encefalici infantili, traumi cranici, traumi midollari. Salza Chiara, 1999
- L'insostenibile voglia di crescere. Giudice Ornella, 1999
- La vertigine e la regola. Mariani Monica, 1997
- L'importanza dell'agire con la mano: l'arteterapia. Carbognin Fabrizia, 1997

## LIBRI

Sono numerose le pubblicazioni alla cui stesura, direttamente o tramite il lavoro dei suoi associati, ArTeA ha partecipato.

- **Arteterapia in psichiatria**, (T. Bellini, P. Morra, L.Pischedda) ArteaEditing, Milano, 2010
- **Identità, Appartenenze, Differenze, Esclusioni**, (a cura di A.De Gregorio, S.Vavassori) ArteaEditing, Milano, 2008
- **La Bambola in Arteterapia**, (V. Pizzato), ArteaEditing, Milano 2007
- **Manuale operativo del consultorio familiare**, (L. Castelli), Edizione Franco Angeli, 2007
- **Il Desiderio e l'Arteterapia**, (A cura di A.De Gregorio, C.De Giorgi, L.Brivio), ArteaEditing, Milano 2007
- **Il Collage in Arteterapia**, (A. De Gregorio), ArteaEditing, Milano 2005
- **Riabilitare con l'Arteterapia**, (A. De Gregorio, a cura di), Edizione Franco Angeli, Milano, 2005
- **Fare Arteterapia**, (E. Giordano), Edizione Cosmopolis, Torino, 2002
- **Arte e Terapia** (a cura di A. Rutten), Museo Pecci, Prato 2002

- **Arti Terapie: i fondamenti**, (C. Palazzi, A. Taverna, a cura di), Tirrenia Stampatori, Torino, 2000

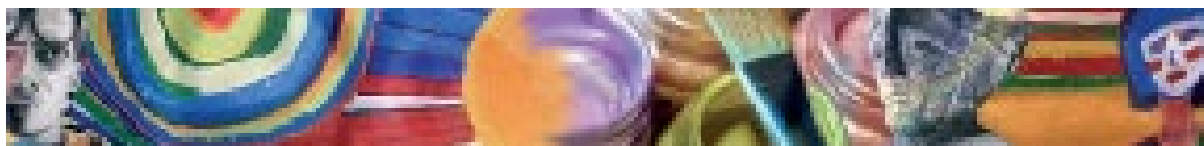
## ATTI

- **Scenari del disagio giovanile**, Vicenza, (in corso di pubblicazione)
- **Tecniche terapeutiche e Tecniche artistiche**, Vicenza, (in corso di pubblicazione)
- **Arteterapia e Terza Età**, (Autori Vari), Vicenza, 2005
- **Artiterapie e Bullismo**, (Autori Vari), Valenza, 2005
- **Arteterapia e Carcere**, (A. De Gregorio), Milano, Artea Editing, 2003
- **Le Arti Terapie in Italia**, (a cura di A. De Gregorio), Gutenberg, Roma, 1995

## MANUALI

- **La Decodifica in Arteterapia**, (A. De Gregorio)
- **Psicodinamica del Colore**, (A. De Gregorio)
- **Contributi sugli Ateliers**, (De Giorgi e Altri)
- **Arteterapia e psicomotricità**, (E. Giordano, A Denner)
- **La formazione dell'immaginario e le ombre sull'adolescenza**, (A. De Gregorio)
- **Arteterapia e carcere: uno sguardo particolare alla sezione femminile** (L. Pischedda)
- **Scultura in arteterapia** (A. Rutten, P. Palomba)
- **Il Modello Polisegnico** (A. De Gregorio)
- **Il Mobbing** (A. De Gregorio)
- **Cartella di Arteterapia** (A. De Gregorio, E. Giordano, L. Pischedda, C. Guzzi)





## SEDE LEGALE

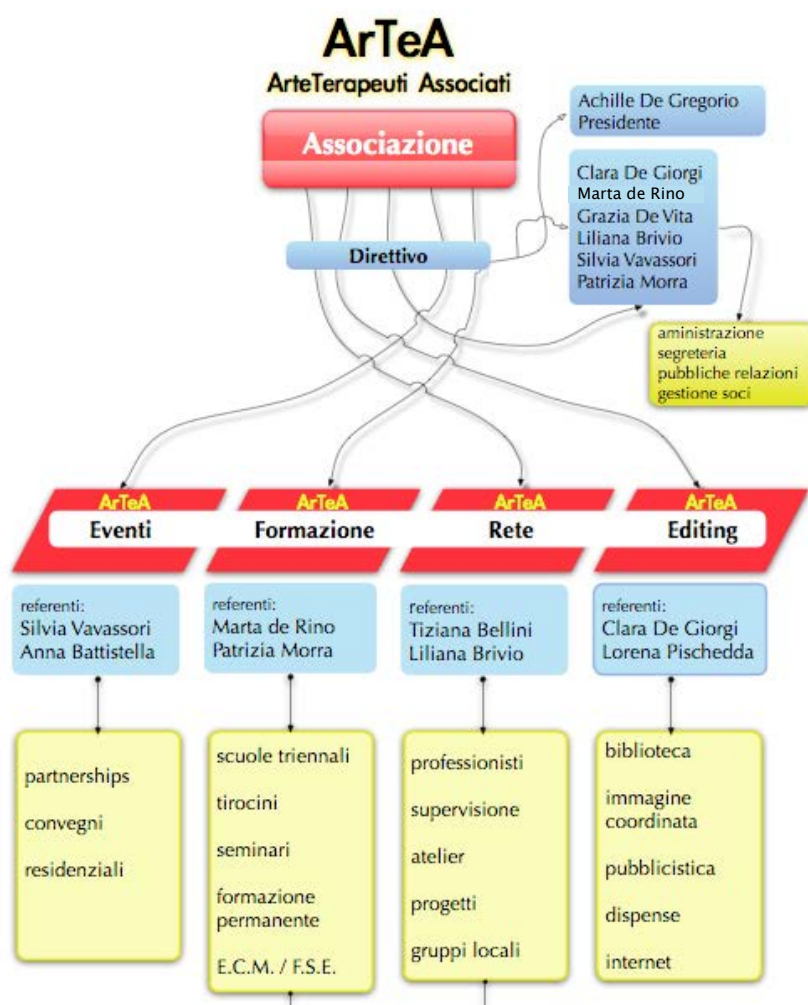
Via Ascanio Sforza, 47 - 20136 Milano  
 Codice fiscale: 90085900273  
 Partita Iva: 03396720967

## UFFICI OPERATIVI

- ARTEAsardegna, Cagliari, Sassari
- ARTEAbergamo, Bergamo
- ARTEAtrieste-gorizia, Trieste
- ARTEApalermo, Palermo
- ARTEApd.vi.ve, Padova
- ARTEAbrianza, Monza
- ARTEAfriuli, Pordenone, Udine
- ARTEAmilano, Milano
- ARTEApiemonte, Torino
- ARTEAscuola, Milano
- ARTEAscuola, Tortona
- ARTEAscuola, La Spezia
- ARTEAtrapani, Trapani, Partinico

## ORGANIZZAZIONE

- **Friuli V.G.** Referente: At. Rita Marizza
- **Lazio** Referente: Dott. Alfredo De Risio
- **Liguria** Referente: At. Claudia Pessina
- **Lombardia** Referente: Dott. Silvia Vavassori
- **Piemonte** Referente: Prof. Maurizio Carandini
- **Sardegna** Referente: At. M.Grazia De Vita
- **Sicilia** Referente: Dott. Valeria Gestivo
- **Veneto** Referente: At. Tiziana Bellini
- **Web 2.0:** Letizia Rossi, Sara Valentini



SIAMO CHIUSI  
 IL MERCOLEDÌ

**presidente ArTeA:**

Achille De Gregorio

**artea formazione:**

Marta de Rino, Patrizia Morra

**artea eventi:**Silvia Vavassori, Anna Battistella,  
Veronica Gooni**artea editing:**

Clara De Giorgi, Lorena Pischedda

**artea rete:**

Liliana Brivio, Tiziana Bellini

indirizzo postale:

**ARTEA Associazione  
Casella Postale, 6  
20097 San Donato Mil.se (MI)**

centralino tel.

**02 - 89 40 81 01**

cellulari:

377-23 18 153

349-13 76 962

**indirizzi mail**artea@arteterapia.it  
segreteria@arteterapia.it**skype account**

arteterapia.it

**internet**www.arteterapia.it  
www.arteterapeuti.it**pubbliche relazioni**Clara De Giorgi **348 30 50 636** nazionale  
Marta de Rino **377 23 18 153** nord-ovest  
Anna Battistella **340 31 51 357** nord-est  
Valeria Gestivo **340 96 95 190** sud italia  
Grazia De Vita **340 18 47 650** sardegna